

# Le musée de la photo s'ouvre en grand angle

Demain samedi, le musée de la photo ouvrira ses portes et sera officiellement inauguré. Un petit tour dans ce patrimoine de la prise de vue.

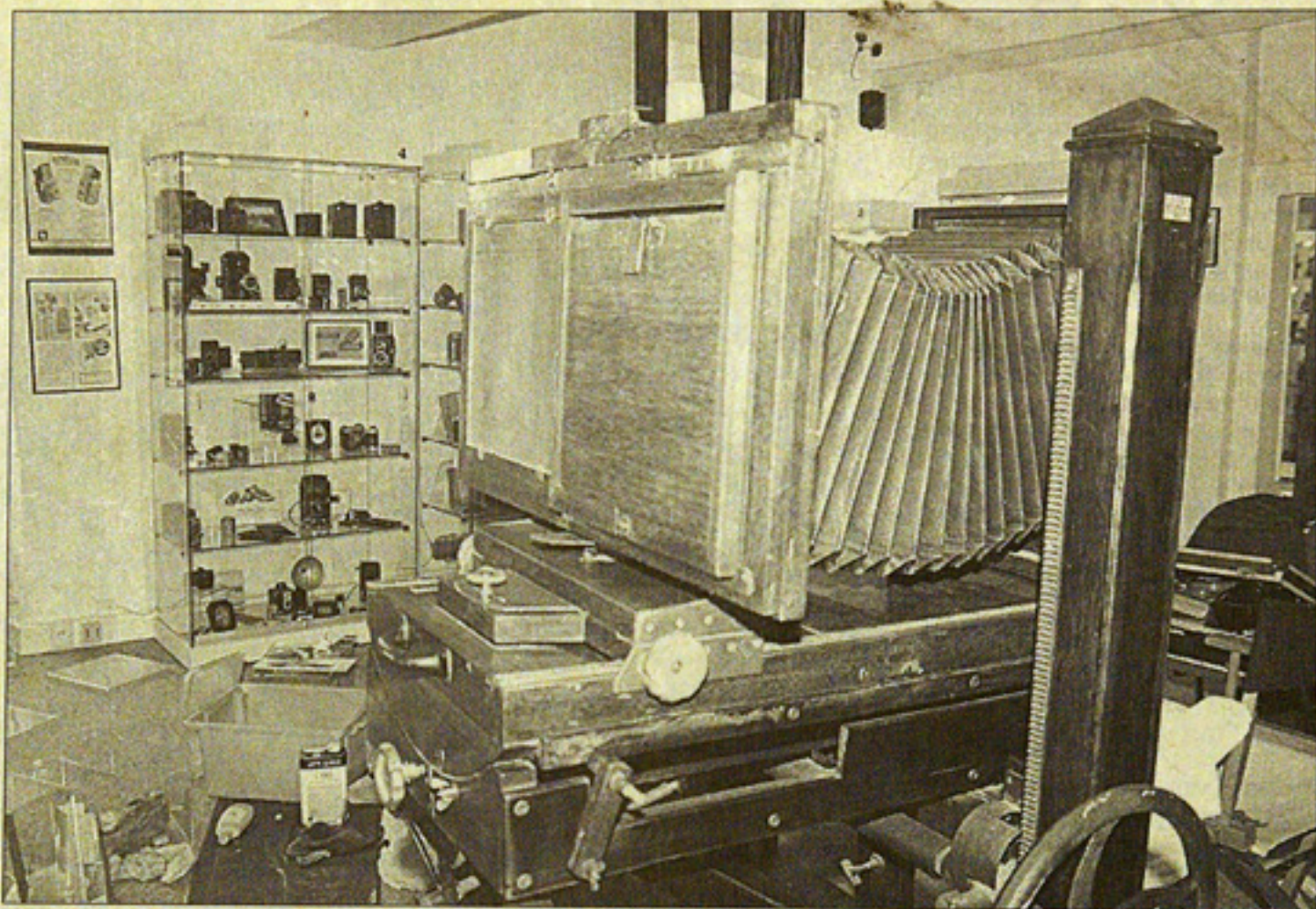
**D**EMAIN matin à 11 heures, le musée de la photo de Graçay - Saint-Outrille sera inauguré. Ce sera la concrétisation du rêve de Rémy Duroir (1), collectionneur, qui depuis des années, voulait ouvrir un musée. C'est dans des locaux municipaux, face à la place du marché, qu'il est installé.

« Ces locaux étaient loués à une petite entreprise de communication qui est partie. C'est à ce moment-là qu'on s'est dit qu'on pourrait y mettre le musée » explique le maire, Jean-Pierre Charles. Pour permettre la viabilité du musée, une association de gestion est née. Elle réunit le conservateur Rémy Duroir, le président du Groupe Lumière (ndlr : club photo de la commune) et la commune.

## Mille appareils

C'est par l'intermédiaire de la communauté de communes Graçay - Saint-Outrille que le projet du musée a été mis à flot. Une subvention de l'État de soixante mille francs pour l'équipement, une autre de la communauté de commune ont permis de lancer l'opération. Les services techniques de la mairie ont réalisé l'électricité et la remise en état des locaux. Les membres du Groupe Lumière n'ont pas hésité à se diviser en deux groupes, un de jour et l'autre de nuit pour que tout soit prêt pour l'inauguration. Quelque mille appareils et documents sont installés dans des vitrines.

Au rez-de-chaussée, une salle d'exposition accueillera régulièrement des expositions photos. Son accès est gratuit. Juste derrière se trouve l'accueil. Là, Hélène Dubois recevra les visiteurs. Et les invitera à payer l'entrée (2) avant de gagner librement l'étage. Au cours de



Les amoureux de la photo ont désormais leur musée.

la visite, une bande sonore réalisée par l'équipe du Groupe Lumière, donnera des explications détaillées. Dans deux salles, des vitrines présenteront des appareils. Dans deux autres petites pièces sont reconstitués un atelier de retouches et un laboratoire.

« Ce musée, c'est un peu un produit d'appel pour faire venir les gens, pour qu'ils entrent dans le pays de Graçay » note le maire.

Mais l'accroche touristique ne s'arrête pas là. L'accueil de classes vertes, qui pourraient participer à des stages photos, serait l'occasion d'un hébergement aux Grands-Moulins où un projet de centre de loisirs se pointe à l'horizon. Les idées ne manquent pas à Graçay, pour montrer du doigt, positivement, le canton.

Marie-Noëlle Porte.

(1) Dans notre édition de dimanche, Rémy Duroir évoquera sa passion et la naissance du musée de la photo.

(2) 20 francs pour les adultes et 10 francs pour les enfants, étudiants et groupes. Le musée est ouvert jusqu'en mai, les samedis, dimanches et fêtes de 9 à 12 heures et de 14 à 18 heures. De juin à septembre, ouverture tous les jours sauf le lundi aux mêmes horaires.